

Jornal da

SELT®

ANO XVII • Nº 66 • 1º TRIMESTRE DE 2022

2022 - Ano do 46º aniversário

SELT®
ENGENHARIA

FUNDADA EM 1976 PELO ENG. JOSÉ MOHALLEM
EMPRESA CERTIFICADA ISO 9001, ISO 14001 E ISO 45001

MENSAGEM DA DIRETORIA

Não vamos falar novamente sobre o novo ano. Muitas palavras já foram ditas e escritas, muitas felicidades desejadas, esperando que se cumpram. No terceiro mês quase não é criança, não demora a adolecer e envelhecer.

Celebremos o ano velho, ou melhor, os anos velhos que passaram e que nos trouxeram até aqui. Somente no cinema o passado volta, e até pode dar a chance de mudar o futuro. Um dia, hoje longe, com muitos de nós ainda ausentes deste mundo, podemos imaginar um homem rabiscar em um papel um plano, um projeto, um ideal.

Começava também um ano novo quando ele deu asas ao projeto, relembrando o que lera em algum lugar: *Visão sem ação é vazio, ação com visão é vida, pode transformar o mundo.*

Desde 1976 a visão vem se transformando em ação e realizando mudanças.
Feliz 2021, 20, 19...!



**Palavra da
Diretoria**

SELT ENGENHARIA E ENEL

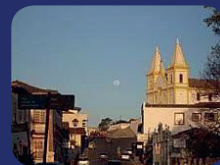
A SELT continua com suas equipes trabalhando no contrato com a Enel para Manutenção das Subestações na Zona Norte e Oeste do Município de São Paulo. As fotos mostram um pouco do incessante trabalho.



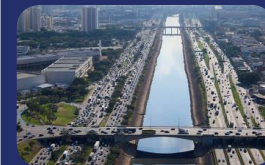
O gerente eng. Maurílio Leite da Selt e o eng. Júlio, também da Selt, visitaram as obras na Vila Guilherme no dia 26 de janeiro.

POLÍTICA DO SISTEMA DE GESTÃO INTEGRADA

Atuar no segmento de engenharia com o compromisso de buscar a satisfação dos clientes; atender aos requisitos aplicáveis das partes interessadas; proteger o meio ambiente e prevenir a poluição; atuar para eliminar os perigos, reduzir os riscos, prevenir lesões e doenças ocupacionais; proporcionar condições seguras e saudáveis de trabalho; incentivar a participação, a consulta e o empenho dos colaboradores para promover a melhoria contínua do Sistema de Gestão da Qualidade, Segurança, Meio Ambiente e Saúde.



• SANTA LUZIA
A SELT ESTA NOVAMENTE EM SANTA
LUZIA, CIDADE VIZINHA A BELO
HORIZONTE. PÁGINA 6



• MARGINAL SÓ NO NOME.
PÁGINA 6



• PIRAPORA E O VELHO CHICO NA
PÁGINA 4

GESTÃO DA QUALIDADE

Você sabe o que é ciclo de vida do produto/serviço?



Você sabia que todo produto e serviço têm um ciclo de vida? As etapas típicas da vida útil de um produto são: extração de recursos naturais; processamento da matéria prima; fabricação do produto; distribuição e venda; uso pelo consumidor; descarte; destinação final (aterro, reciclagem, compostagem, incineração, etc.). Entre cada uma destas etapas está o transporte.

A norma ISO 14001 em sua revisão 2015, requisita que a empresa adote uma perspectiva de ciclo de vida de seus produtos e serviços para estabelecer controles que assegurem que os requisitos ambientais sejam

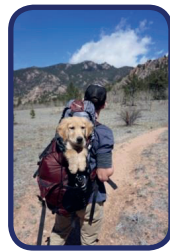
tratados em todas as etapas.

Isto significa que a empresa deve conhecer os impactos ambientais desde a concepção da ideia do produto ou serviço, até a sua destinação final, agindo para reduzir o consumo de recursos naturais e a geração de resíduos ou poluentes.

Desta forma, a organização amplia seu campo de visão sobre seus produtos e serviços, para considerar inclusive os estágios desse ciclo de vida que acontecem no ambiente externo, fora de seu controle, mas que podem ser influenciados por suas ações.

Tudo isto concorre para a sustentabilidade do planeta e a melhoria contínua dos produtos e serviços das organizações.

Autoria: Luciene Almeida

SAÚDE

“A caminhada diária ao ar livre é essencial para todas as pessoas; é democrática, demanda poucos investimentos e traz benefícios incalculáveis para o corpo e a saúde mental. É uma ótima opção para começar a mudar sua rotina, introduzindo uma atividade física. Ela é de baixa intensidade e pode ser realizada por qualquer pessoa. O risco de lesão nessa atividade é muito pequeno, o que possibilita a continuidade dela por longos períodos de duração”.

É o que afirmam especialistas em declarações obtidas na Internet. Mesmo sendo de menor intensidade se comparada, por exemplo, a uma corrida, a caminhada pode fortalecer os músculos e melhorar o condicionamento cardiovascular se realizada com frequência. Normalmente utilizamos a capacidade das articulações das pernas durante a caminhada, principalmente em subidas e descidas, mas os braços têm um papel fundamental na coordenação da atividade e no auxílio do equilíbrio.

HIERARQUIA NAS ORGANIZAÇÕES

O principal dirigente de uma empresa é sem dúvida o Presidente. Nas grandes corporações americanas e europeias ele é chamado de CEO, mas o nome não é usual no Brasil. CEO significa Chief Executive Officer, mal traduzido algo como Oficial Chefe Executivo. A palavra officer tem várias conotações em inglês. Este é o cargo que está no topo da hierarquia operacional de uma empresa. Ele possui a responsabilidade de executar as diretrizes propostas pelo Conselho de Administração, que por sua vez é composto por representantes dos acionistas. Abaixo do presidente vem o diretor, que assim como o presidente, pode ser parte do capital ou profissional contratado. O imediato do Pr e do Dir é Vice, e de gerente é sub. Não existe vice gerente.

O nome Superintendente impressiona, mas não é muito usado modernamente, sendo normalmente substituído por Gerente. Intendente

no passado tinha uma função pública, e o “Súper” seria o chefe dos intendentes. Muitos outros nomes são usados para designar o portador de uma função de mando. Aí vêm os nomes da hierarquia abaixo, Supervisor, Encarregado, Coordenador. Na fazenda, Capataz. Ainda há a questão do nome do órgão: Departamento parece soar melhor do que Seção, este por sua vez é “mais importante” do que Setor.

Mas todo mundo é Chefe! Há até uma frase jocosa, *quem tem chefe é índio*, mas o chefe do índio é o Cacique.

**Classificados**

Esperando seu anúncio. Aqui é o lugar certo para você dispor de algo de que não precisa. Ou para comprar, alugar, procurar, doar.



Jornal da SELT

Expediente

Redação e edição: Fernando Pires de Moraes

Correio eletrônico: fernando.pires@selt.com.br

Diagramação: Allender da Luz Guilherme

Impressão: Gráfica Formato

Tiragem: 900 exemplares

Impresso em papel couchê liso 115g.

Ano XVII, do 46º aniversário da Selt - Nº 66 - 1º. trimestre de 2022

Colaborações são indispensáveis para a sobrevivência de um jornal de empresa. Comece desde já a pensar no que vai nos enviar. Assunto não falta.

PARAUPEBAS

Ainda em Parauapebas, no estado do Pará, a Selt e suas equipes consertando, iluminando, melhorando a cidade.



LIGHT

Obras Light – Estado Rio de Janeiro



Obras Light - Nova Iguaçu, mostrando aos leitores algumas fotos que ilustram o grande projeto. Obra da SE NVI - Instalação de Torres e as seguintes são do lançamento do OPGW.

Como já este Jornal informou, a Selt Engenharia Ltda. está presente no Rio de Janeiro executando montagem eletromecânica para substituição de cabos para-raios por OPGW do ramal 138 kV - SE-Light- Mena Barreto, que tem o objetivo de otimizar a comunicação entre as subestações da Light e das empresas de telefonia da região. Selt ainda executa a instalação de 20 torres de transmissão na

área da SE-Light-Nova Iguaçu, para alteração das conexões da linha 138 kV da Light na SE-Light, com vistas à instalação de um transformador de 500/138 kV - 900 MVA atendendo a demanda de energia crescente na região e no estado do Rio de Janeiro.

Os serviços abrangem os municípios de Rio de Janeiro, Nilópolis, Mesquita, Queimados e Nova Iguaçu.

A Selt, mais uma vez comprova sua capacidade técnica em obras de grande complexidade, ao realizar travessia, lançando cabo OPGW, sobre as linhas férreas (Supervia) e do Metrô do Rio de Janeiro, da linha vermelha e das avenidas Brasil e Presidente Dutra, sem interrupção desses serviços e avenidas.

CONSTRUÇÃO DA LINHA DE TRANSMISSÃO NO ESTADO DO PARANÁ

Nessa grande obra no estado do Paraná, a Selt continua nos seus trabalhos de conclusão do assentamento de torres, ligações e demais serviços de que compõe o contrato, dando ênfase no lançamento.

Algumas das fotos expostas mostram a torre 28/2 da travessia do Rio Piquiri.



UM BELO EXEMPLO HUMANO

Enchentes, desabamentos, desabrigados. Sempre com o socorro de todos, que a solidariedade do povo é inesgotável. Agora foi em Petrópolis, Estado do Rio.



MANAUS

Nossas equipes em Manaus, dia e noite subindo e descendo, não deixam a cidade parar!

**CIDADES “DA SELT” – PIRAPORA**

Pirapora é um município do estado de Minas Gerais, localizado a aproximadamente 340 quilômetros da capital Belo Horizonte, com uma população de 56.640 pessoas.

Os primeiros habitantes do local em que se formou a cidade de Pirapora foram os índios Cariris. Eles eram provenientes da região de Santana do Cariri, no Ceará. Especulou-se que parte da tribo teria subido o rio São Francisco com medo da aproximação do homem branco. Valentes guerreiros, os cariris defenderam a aldeia que estava situada à margem do rio São Francisco onde atualmente é a praça que tem

o nome da tribo. No ano de 1678, bandeirantes a procura de ouro, prata e especiarias tentaram dominar os índios que reagiram ferozmente. Tempos depois, garimpeiros, pescadores, pequenos criadores de gado começaram a chegar à localidade e construíram as primeiras casas.

Pirapora está às margens do rio São Francisco, o rio da unidade nacional, chamado carinhosamente de Velho Chico. Nasce na cidade mineira de São Roque de Minas e percorre 2.830 quilômetros, passando por 5 estados e desaguando no Oceano Atlântico na divisa Sergipe e Alagoas.

A Selt está em Pirapora, um dos importantes municípios do estado, que recebe esse grande rio. Estão instaladas até o momento 565 unidades das novíssimas luminárias LED, tornando a cidade ainda mais acolhedora. Visite Pirapora iluminada.

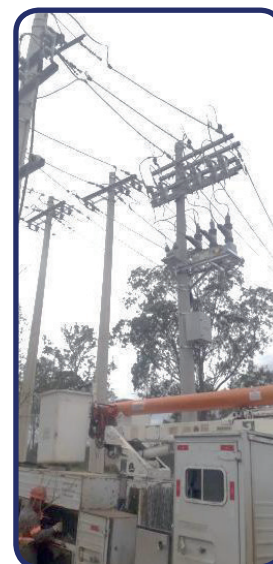
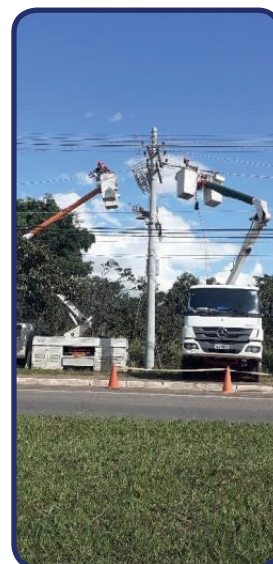
BRASÍLIA

Mais uma vez, a Selt atende solicitação da Neoenergia, no dia 15 de fevereiro, no endereço QI 29 da avenida principal do Lago Sul para dar andamento ao projeto 1529/2021, para intercalação de 5 postes 12/600, circular e lançamento de rede compacta, para que seja realizada a intercalação de um religador de tensão. Grande mobilização está sendo feita para atender a meta de 330

religadores até o mês de junho. O trabalho é feito em linha viva.

A equipe 2 Selt se compõe do encarregado Antônio de Souza e eletricitas Francisco Gerson, Erivan Edson, Gleydson Alcatuário e Wanderley.

Na equipe 3 o encarregado é Elismar da Silva, eletricitas Rogério Texeira, Iago Silva, Francisco Cleano, Rogério Ferreira, Jeferson.



CAÇA-PALAVRAS

Brasileiro gosta de botar nome difícil nos filhos. Alguns vêm diretamente de outras línguas, homenageando heróis ou artistas, como **Wellington**, Ulisses, **Douglas**, Wesley, **David**, Franklin, **Washington**, algumas vezes aportuguesando: (**Deivide**, Daiane, Maichel). Outros ainda incorporam ao nome a linhagem anglo-saxônica: **Vanderlei** (Van der Ley), Vânder (Van der); **Linderbergue** (Lin der Berg); **Wanderderson** (Wan der son). **Son** significa filho.

A origem de alguns nomes mais conhecidos: **Frederico** – alemão; **Antônio** – português; Luciene, **Luciana** - latim; **Walter**, **Nelson**, **Henrique** - inglês; **Diego** – espanhol; **Janete** – francês; Aristóteles – grego; **Giovana**, **Érico** – italiano; **Olavo** – sueco; **Doroty** – Estadunidense; **Eumir**, **Munir**, árabe.

W	A	N	D	E	R	S	O	N	E	L	S	O	N
E	N	W	A	N	D	E	R	L	E	D	O	L	F
L	T	A	V	G	A	H	W	U	D	O	N	A	R
L	O	S	I	I	I	E	A	C	O	U	G	V	E
I	N	H	D	O	A	N	L	I	R	G	D	O	D
N	I	I	I	V	N	R	T	A	O	L	A	J	E
G	O	N	E	A	E	I	E	N	T	A	I	A	R
T	W	G	G	N	U	Q	R	A	Y	S	V	N	I
O	W	T	O	A	M	U	N	I	R	S	I	E	C
F	R	O	O	T	I	E	R	I	C	O	D	T	O
L	I	N	D	E	R	B	E	R	G	U	E	E	R

TABAGISMO



Vamos repetir: O tabagismo é considerado doença pela Organização Mundial da Saúde (OMS), sendo a maior causa de morte evitável em todo o mundo.

Para ser considerada tabagista, a pessoa precisa fazer uso regularmente de ao menos um produto com **tabaco** (cigarro, charuto, cachimbo, cigarro de palha, cigarrilha, bidi, tabaco para narguilé, rapé, fumo-de-rollo, dispositivos eletrônicos para fumar), independente do tempo. De acordo com INCA, o tabagis-

mo integra o grupo de transtornos mentais e comportamentais em razão do uso de substância psicoativa, a nicotina.

Todos os produtos que contenham nicotina e tabaco e que possam ser usados nas formas de inalação e mastigação são nocivos à saúde. No período de consumo destes produtos são introduzidas no organismo mais de 7.000 substâncias tóxicas, incluindo nicotina, monóxido de carbono (o mesmo gás venenoso que sai do escapamento de automóveis) e alcatrão, que é constituído por aproximadamente 70 substâncias pré-cancerígenas, como agrotóxicos e substâncias radioativas que causam câncer.

Informações do Instituto Nacional do Câncer, INCA

CURIOSIDADES



Os cristãos estão familiarizados com as cartas de São Paulo a vários povos, mas nem todos sabem quem são esses povos a quem o apóstolo se dirige. Vamos conhecê-los.

Coríntios - Corinto é um município antigo, situado na Grécia, região do Peloponeso. Está a 48 km de Atenas e tem aproximadamente 60 mil habitantes;

Efésios – habitantes de Éfeso, anti-

ga cidade que fica na Turquia. Uma das cidades mais importantes da antiguidade, chegando a ter 400 mil habitantes. Hoje é muito visitada, tem 2 milhões de habitantes, e segundo a tradição, foi lá a casa de Maria;

Filipenses – habitantes de Filipa, antiga cidade da Macedônia, muito importante no passado;

Gálatas - região da Galácia, hoje povo islamizado, ficava na Turquia, região da Anatólia;

Colossenses - cidade frígia da Ásia menor, Colossos foi de grande importância na antiguidade;

Tessalonicenses - Tessalônica, também chamada Salônica, 2ª. maior cidade da Grécia atrás de Atenas, tem 1 milhão e 100 mil habitantes.

Todos esses locais são hoje pontos de intenso turismo.

PEÇAS DE MUSEU

Infelizmente o jornal não traz a data.

Incrível: Nokia lança celular que envia mensagem de texto para outro celular

IBGE: até o final ao ano, em cada 50 mil casas, 1 terá acesso a internet

DICA DE HOJE

APRENDA A COMPACTAR
uma música para caber em 3 disquetes

ESPECIALISTA ALERTA: Quem não tem curso de datilografia ficará de fora do mercado de trabalho

PARECE BRUXARIA - tecnologia permite que usuário envie mensagem

14 DE MARÇO – DIA INTERNACIONAL DA MATEMÁTICA

Faça sua homenagem, resolva este problema.

Você deve gastar 100 reais para comprar 100 animais, e terá de adqui-

ri-los de todas as 3 espécies Estes são os preços dos animais:

Boi: - R\$10,00 - Vaca: - R\$ 5,00; Bezerro:- R\$ 0,50. Como fazer a compra?

PIADA

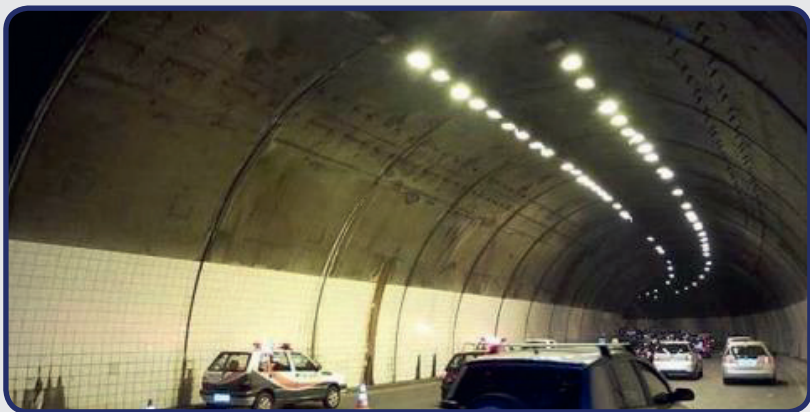
Telefonema

- Alô, eu gostaria de falar com o João, por favor.
- É o próprio.
- Oi, Próprio, tudo bom? Você pode chamar o João pra mim?

ILUMINANDO

1 - Estamos executando obras em subestações para atender a concessionária *Mantiqueira Transmissora de Energia*. Os serviços consistem na extensão de rede de distribuição de média tensão e a construção das cabines. As subestações estão localizadas em diversos municípios mineiros.

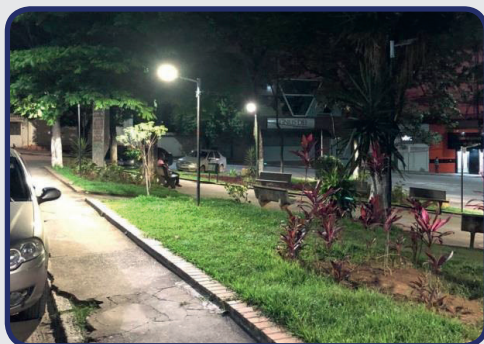
2 - A Selt continua a todo vapor executando a obra de restauração e modernização da iluminação pública com tecnologia LED dos 3 túneis da Lagoinha em Belo Horizonte. Ficamos muito gratos em poder contribuir com nossos serviços deixando a cidade ainda mais bonita, iluminada e segura. É quase um novo túnel!



3 - A Selt executando os serviços de modernização em diversas cidades. Luminárias de tecnologia LED foram instaladas em Esmeraldas, Araçá, Grão Mogol e na cidade de Rio Bonito-RJ, além

das dezenas de outros municípios como já mostrados por este Jornal.

Aqui Esmeraldas com novas lâmpadas, para alegria dos habitantes da bonita cidade, colada à capital.

**4 - Campo Belo**

Já estive no Jornal, vamos falar de novo. O contrato da Selt em Campo Belo está "quente", com os trabalhos que mudarão a feição do município. Para saber mais, CB foi a "cidade da Selt" do número 64.

5 - E Angra dos Reis, no Estado do Rio. No próximo número teremos muito mais da conhecida cidade, destino turístico dos principais no estado.

7 - Também retomados os serviços em Sete Lagoas, onde já foram modernizados 2.697 pontos luminosos. Com a substituição das luminárias convencionais desses municípios por luminárias de tecnologia LED, os logradouros e praças ficam mais seguros e agradáveis.

Continuamos iluminando as cidades, agora já se podem contar às centenas!



6 - A Selt celebrou um novo contrato com a *EDP Energias do Brasil* para a alimentação das cabines auxiliares de 2 subestações com rede de 13,8 KV, na região do Rio Paranaíba-MG.

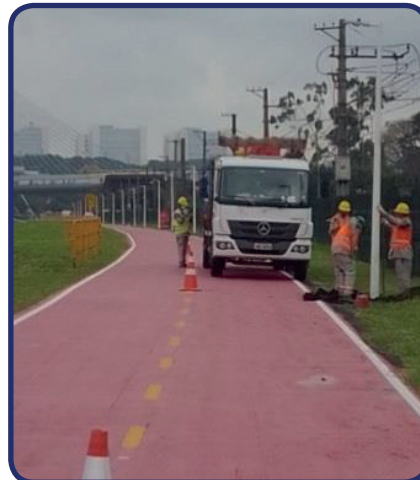
**ENEL DE NOVO**

A Selt está em São Paulo em duas obras da ENEL. Na página 1 tem Enel, com o contrato para Manutenção das Subestações na Zona Norte e Oeste do Município.

E aqui também, mostrando foto da equipe que está trabalhando na obra de iluminação a LED da ciclovia da Marginal Pinheiros. São 16 quilômetros, 540 postes instalados. Enel é concessionária de energia

de origem italiana, e deriva de *Ente Nazionale per l'Energia Elettrica*.

A Selt se orgulha em fazer parte de projetos tão importantes que trazem soluções, alternativas e segurança aos centros urbanos, para que estes possam se tornar locais mais agradáveis para as pessoas que neles vivem, trabalham e ... pedalem!

**SANTA LUZIA**

A Selt assinou o contrato com a prefeitura de Santa Luzia por intermédio da Secretaria Municipal de Obras e Serviços Públicos, com participação em consórcio. Dessa vez trata-se de uma velha conhecida, a cidade histórica de Santa Luzia, aqui pertinho da capital mineira. O contrato trata de concessão administrativa para prestação dos serviços de iluminação pública no município, incluindo a implantação, instalação, recuperação, modernização, eficiência, expansão, operação, manutenção e melhoramento da infraestrutura da rede municipal de iluminação. O contrato terá o prazo de 20 (vinte) anos e prevê a substituição de toda a iluminação do município por iluminação a LED, de alta tecnologia, bem como conversão de trechos de redes elétricas aéreas para subterrâneas. A cidade, berço de muitos de nossos funcionários,

receberá a mais alta tecnologia de iluminação. O trabalho, que demandará uma equipe especializada, tem início neste mês de março. Todos os pontos terão sistema de telegestão. Atualmente estamos no processo de Projeto Luminotécnico e Cadastramento da cidade.

Assim, a SELT coloca mais uma cidade na conta de suas PPPs de iluminação pública. Muitas novidades no próximo número do Jornal.

**EDITORIAL**

Bem vindo 2022, que herdou do seu antecessor tudo que mudou no século. Continuamos a tomar úber e não táxi; assistindo a Netflix e não indo ao cinema; comendo a quilo, e não escolhendo pelo cardápio; ouvindo aulas on line e não frequentando escola; lavando as mãos com álcool e não com

sabão; não lendo jornais, mas vendo goggle, usando pix e não indo ao banco. Continuamos não telefonando, mas mandando watts, escondendo o sorriso e usando máscara, guardando dinheiro e pagando com plástico.

Nada muda.

O VETERANO

Nosso veterano hoje é Paulo Alves Pereira, dedicado funcionário da Selt Engenharia.

Enviou-nos este depoimento, completo na sua simplicidade. Ao lhe pedir uma foto, fez questão de incluir a família, o que mostra seu espírito cordial e amoroso. Paulo trabalha na obra da Prefeitura de Contagem, na grande Belo Horizonte.

Sou Paulo Alves Pereira, morador de Belo Horizonte, sou electricista há 18 anos, e trabalho na SELT há 14 anos, só fazer as contas, pois fui admitido em 8 de maio de 2008.

Sou casado há 19 anos e tenho três filhos, que são tudo em minha vida.

Hoje trabalho executando serviços de manutenção e instalação de luminárias de LED na cidade de Contagem, mas já trabalhei em outros setores, como serviços emergenciais e muitos outros.

Gosto de trabalhar na SELT, pois além de aqui tirar o meu sustento, é um lugar em que fiz muitos amigos, e onde me sinto muito bem em trabalhar.

Já perceberam que meu prazer mesmo é estar com minha família, partilhando das alegrias do dia-a-dia.

Obrigado, Paulo, gostamos das suas declarações, desejamos muitas felicidades a você e a essa simpática turma. Não se esqueça de guardar este jornal para a posteridade!



PESSOAS COM DEFICIÊNCIA



A Caixa Econômica Federal contratou através de concurso 992 pessoas com deficiência. Com os novos funcionários a Caixa passa a ter nos seus quadros cerca de 4.400 pessoas com deficiência. Entre as funções a serem desempenhadas pelos novos empregados estão as administrativas, como

relatar e dar andamento a processos, redigir correspondências, prestar atendimento a clientes e ao público e operar computador, terminais e outros equipamentos.

Também a Selt continua com seu programa de prestigiar pessoas com deficiência. O site da Selt (www.selt.com.br; na opção (contato/trabalhe conosco) ou rh@selt.com.br mostra sempre oportunidades. São os canais de comunicação com o RH. *Você será sempre bem vindo.*

FALANDO PORTUGUÊS



1 - Diferença de O, A e UM, UMA, artigos definido e indefinidos. Uso de artigos de classe diferente modifica o

sentido da oração.

- *resolvi o problema* (problema conhecido) – *resolvi um problema* (eram vários problemas);
- *consegui completar um texto* (eram vários textos) – *consegui completar o texto* (era um texto, de conhecimento do interlocutor);
- *adotei o filho dela* (só tem um filho) – *adotei um filho dela* (eram vários, adotei um deles).

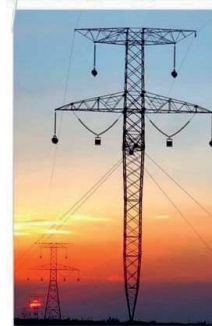
2- A televisão, a internet, as mensagens continuam ignorando as preposições: *Olha a camisa que ela foi a festa.* (Custava botar um COM?); *2022 vou fazer dieta.* (Que falta faz em EM!); *Doei tudo que eles precisavam* (e o DE?)

CURIOSIDADES DA LÍNGUA

O que é mesmo *Onomatopeia*?

Usamos sempre uma palavrinha que em gramática se chama *onomatopeia*. É o uso do aproveitamento de palavra que procura imitar o som dos seres sem voz. Constitui onomatopeia a voz de animais: *bé, mé, mu, auau, miau, uh*. Também imitação de sons de seres inanimados: *lept, crash, pá, tchbum*, sempre seguidos de um ponto de admiração. As histórias em quadrinhos abusam do recurso, uma página de quadrinhos contém uma monte de palavras inventadas, dando vida a seres, barulhos, animais, sofrimento, alegria.

SELT ENGENHARIA - Emprego e renda para Iporã-PR



A SELT Engenharia Ltda., empresa especializada em obras e serviços de engenharia voltados para o setor elétrico, presente em todo o território nacional, atendendo concessionárias e transmissoras, executando obras de linhas de transmissão em extra alta tensão e obras de manutenção em linhas energizadas em baixa, média e alta tensão.

Em Iporã as atividades tiveram início em julho/2020. O canteiro de obras em Iporã, localizado na Av. Castelo Branco Bairro Alto do Sanbra, está em plena atividade sob o comando do gerente do contrato Elias Reinaldo Batista Franco, chefe de obra Arlindo Irai Souza Silveira, Supervisor administrativo Edivar Oliveira e um forte grupo de apoio técnico, de planejamento, segurança e medicina do trabalho, qualidade de obra, composto por experientes profissionais do ramo de construção de linhas de transmissão. Juntos lideram cerca de **340 colaboradores diretos trazendo empregos e renda ao município**

de Iporã.

A SELT agradeceu e agradece a receptividade do povo Iporãense após ter recebido o reconhecimento pela contribuição ao município através da Câmara Municipal de Iporã, de autoria do Vereador Marcos Gilberto de Abreu.



➤ O site – portal – da Selt Engenharia está disponível para todos. Entre em www.selt.com.br e saiba das novidades e notícias da sua empresa. Também pelo seu celular, basta digitar no Google *Jornal da Selt*. Assim, onde estiver tem a sua disposição todos os números do *Jornal da Selt*.

MEIO AMBIENTE



Entre os recursos naturais do planeta terra, a água é um elemento fundamental para a sobrevivência e a manutenção da saúde das pessoas, animais e outros organismos vivos. A água também tem papel de

destaque na produção de alimentos e está presente em diversos processos produtivos domésticos, comerciais, da prestação de serviços e industriais.

A água se movimenta constantemente na terra e na atmosfera, mudando de lugar e de estado físico ao longo do processo conhecido como ciclo da água, que tem as seguintes etapas: evaporação (estado gasoso), condensação (vapor

d'água), precipitação (chuva, granizo ou neve), infiltração (estado líquido, que realimenta os rios, mares e os mananciais de água subterrâneos). É dessa forma que a água se distribui pelo planeta e limpa o ar que respiramos.

Devido à grande importância da água, a Organização das Nações Unidas (ONU) instituiu o “Dia Mundial da Água” em 1992, a ser celebrado todo ano no dia 22 de março. Essa data é

um marco de convocação para a reflexão sobre a importância de preservarmos os recursos hídricos do planeta, tão essenciais para a sustentabilidade atual e futura.

Você pode dar a sua contribuição evitando o desperdício de água e não poluindo os rios, mares e demais cursos d'água (córregos, ribeirões, etc.).

Autoria: Luciene Almeida Costa Gerente da Qualidade

A SELT NÃO PARA, DE DIA, DE NOITE

O Consórcio de que a Selt Engenharia faz parte não para. Na foto uma equipe noturna de nos-

tos homens recetabelece, tarde da-noite, a queda de energia em um bairro da Região Oeste.



JORNAL DE TODOS, O JORNAL DA SELT

Entregamos à numerosa família Selt mais um número do *Jornal da Selt*, feito com carinho e profissionalismo, como são todos os trabalhos da Selt. Agradeço efusivamente todos que colaboraram e

que estão aqui presentes, tornaram o conteúdo tão importante, principalmente por que a turma da Selt não está toda no mesmo lugar. São valiosas contribuições entendendo a importância do *Jornal*.

8 DE MARÇO – DIA INTERNACIONAL DA MULHER

O *Jornal da Selt* homenageia todas as 60 mulheres da Selt. **Sessenta!** De todos os cantos do país, trabalhando, produzindo, sendo importantes para a Selt chegar até aqui.



Entre adolescentes e senhoras, especial homenagem à senhora jovem **Joana Darc Pinto**, com 64 anos de vida, que trabalha em João Monlevade. E a outra jovem, **Leticia Soares Assis** 19 anos, que está na obra de Ipatinga. Duas idades, a mesma dedicação!

Você coleciona o *Jornal da SELT*?
Soubemos que muitas pessoas colecionam, é uma boa referência para o futuro.

Sabrina Pereira Candido Nascimento, coordenadora de RI, desligou-se da empresa em novembro. Trabalhava na Selt desde setembro de 2000. A ela desejamos felicidades.